

Droogstand in beweging



Indeling groepen

- Vette koeien (BCS > 3,5)
 - Loopgroep
 - Controle groep
- Schrale koeien (BCS < 3+)
 - Loopgroep
 - Controle groep
- Loopgroep
 - Vanaf 6 weken voor afkalven
 - 2 x 3 kwartier (van 7:30 – 8:15 en 16:00 – 16:45)
 - Snelheid 3,5 km/uur en totaal 5 km per dag

Klauwaandoeningen

Tabel 3.2

Dieren per behandelgroep (STEP vs. CON) met klauwaandoeningen na afkalven in de eerste 100 dagen van de lactatie.

	CON						STEP		
	HIGH				LOW		LOW		
	3750	5417	5474	5765	5530	5856	5241	5618	5952
Bevangenheid	X		X	X	X				
Zoolzweer	X					X			
Tussenklauwontsteking				X					X
Periartritis (ontsteking rond het gewricht)						X			
Groeischeur		X							
Overmatige hoorn groei							X	X	

Nageboorte en baarmoederontsteking

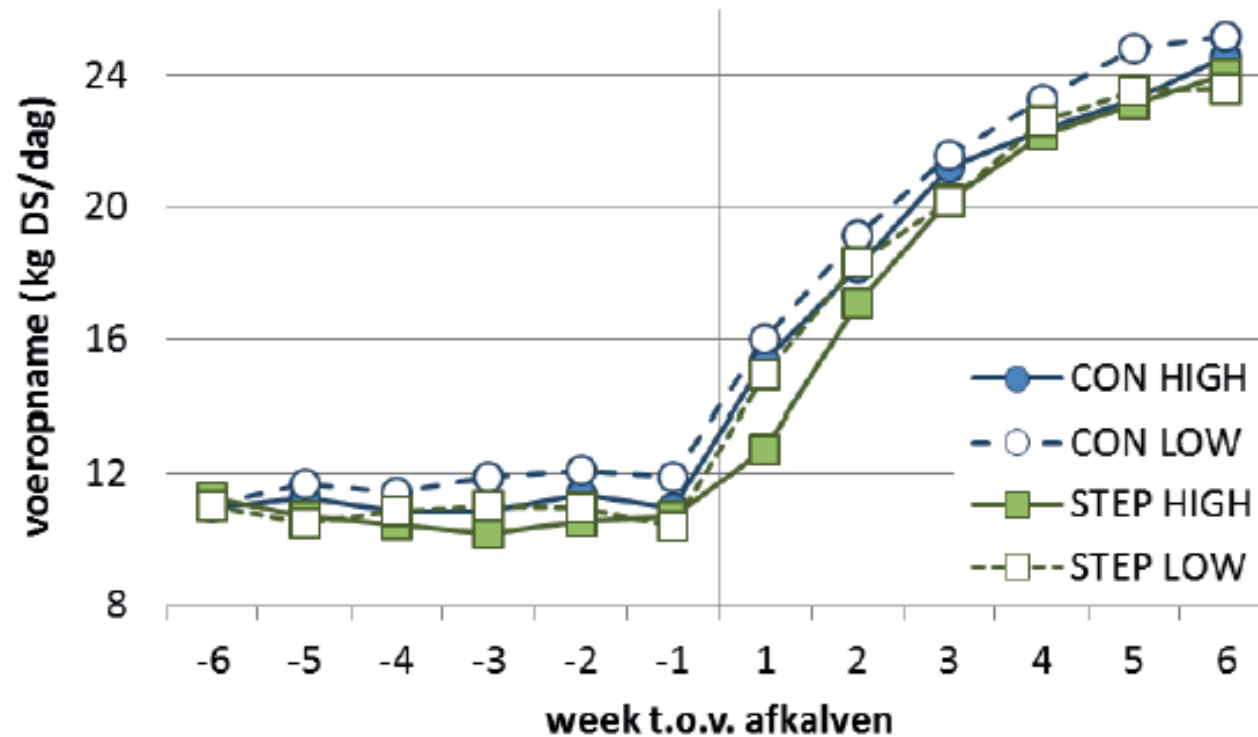
Tabel 3.3

Dieren met aandoeningen aan de geslachtsorganen in de eerste zes weken van de lactatie, onderverdeeld naar behandelgroep (STEP vs. CON) en conditiescore klasse (LOW vs. HIGH).

	CON				STEP									
	HIGH		LOW		HIGH			LOW						
	5474	3912	4934	5530	3917	4982	5662	5699	5702	5743	5883	5194	5618	5898
Aan de nageboorte		X		X					X					X
Acute metritis		X			X	X		X			X	X		
Chronische metritis	X		X		X		X		X	X		X		X

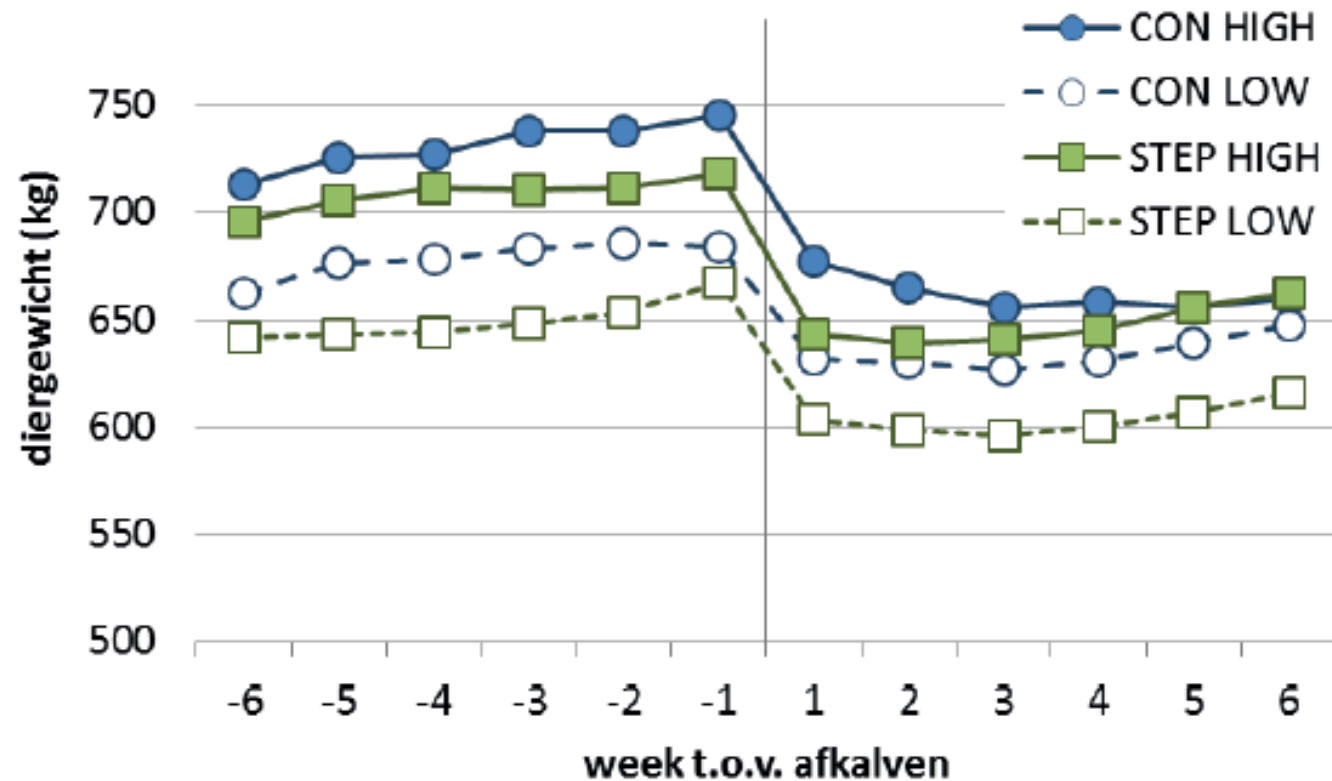
- *Stress (Koeien ook laten lopen op dag van afkalven)*

DS-opname



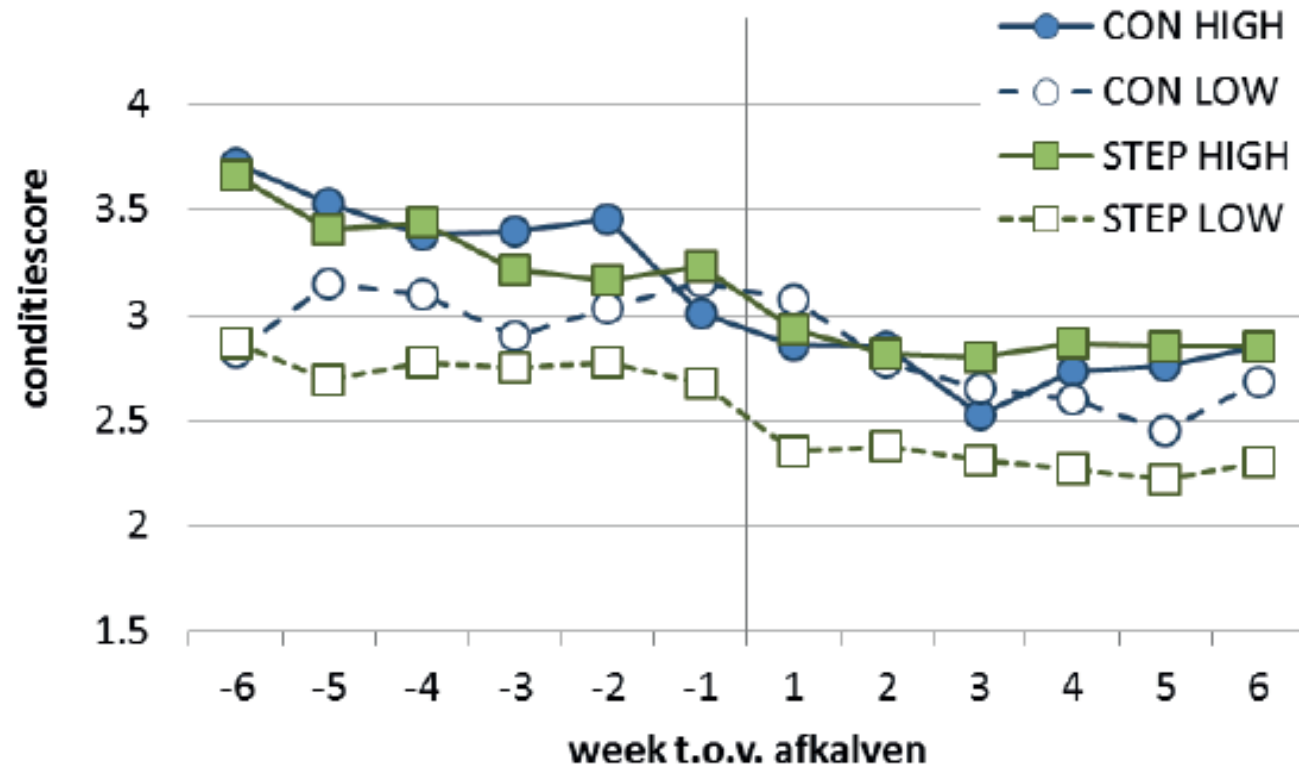
Figuur 3.1 Droge stofopname (kg DS/d) per behandelgroep (CON vs. STEP), onderverdeeld naar conditiescore klasse (LOW vs. HIGH), gemiddeld per week.

Lichaamsgewicht



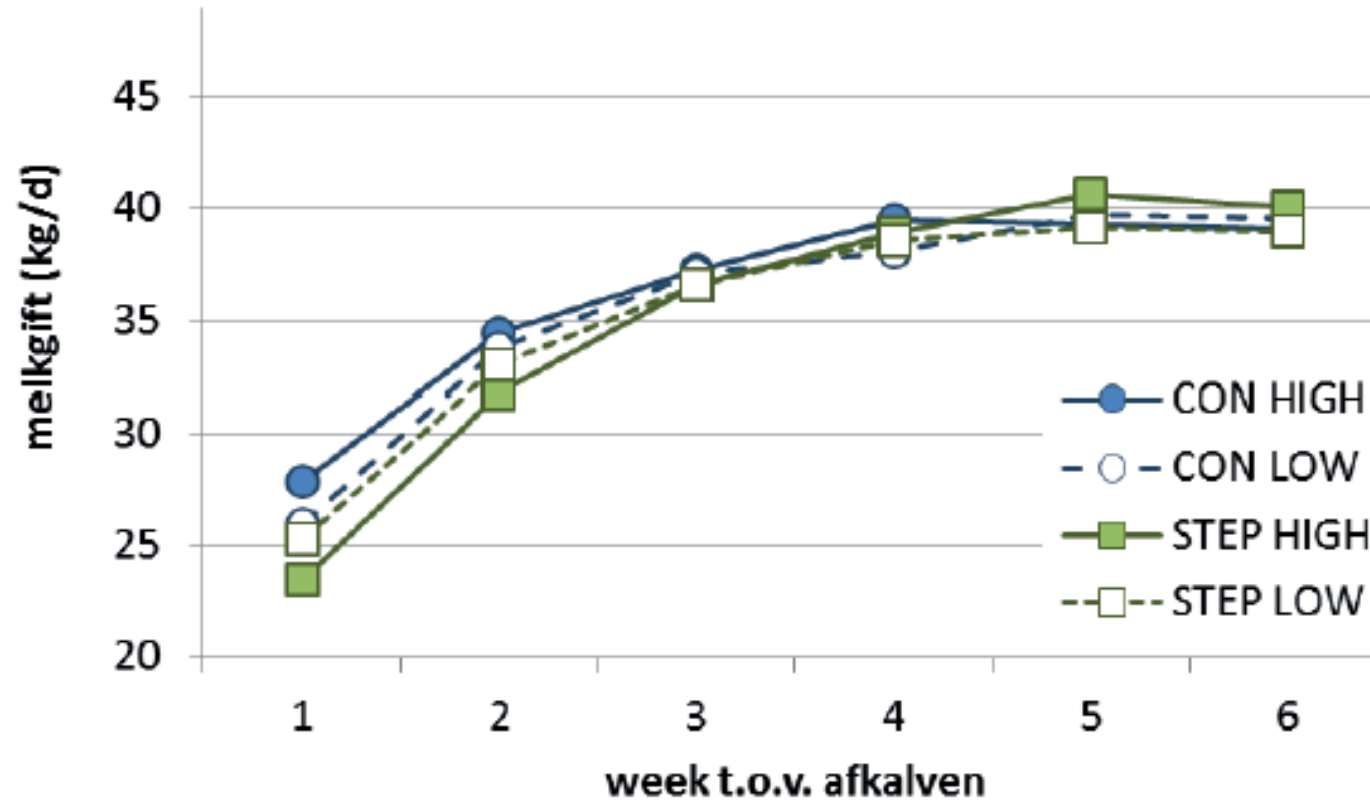
Figuur 3.2 Diergewichten gemiddeld per week, onderverdeeld naar behandelgroep (CON vs. STEP) en conditiescore klasse (LOW vs. HIGH).

Conditie score



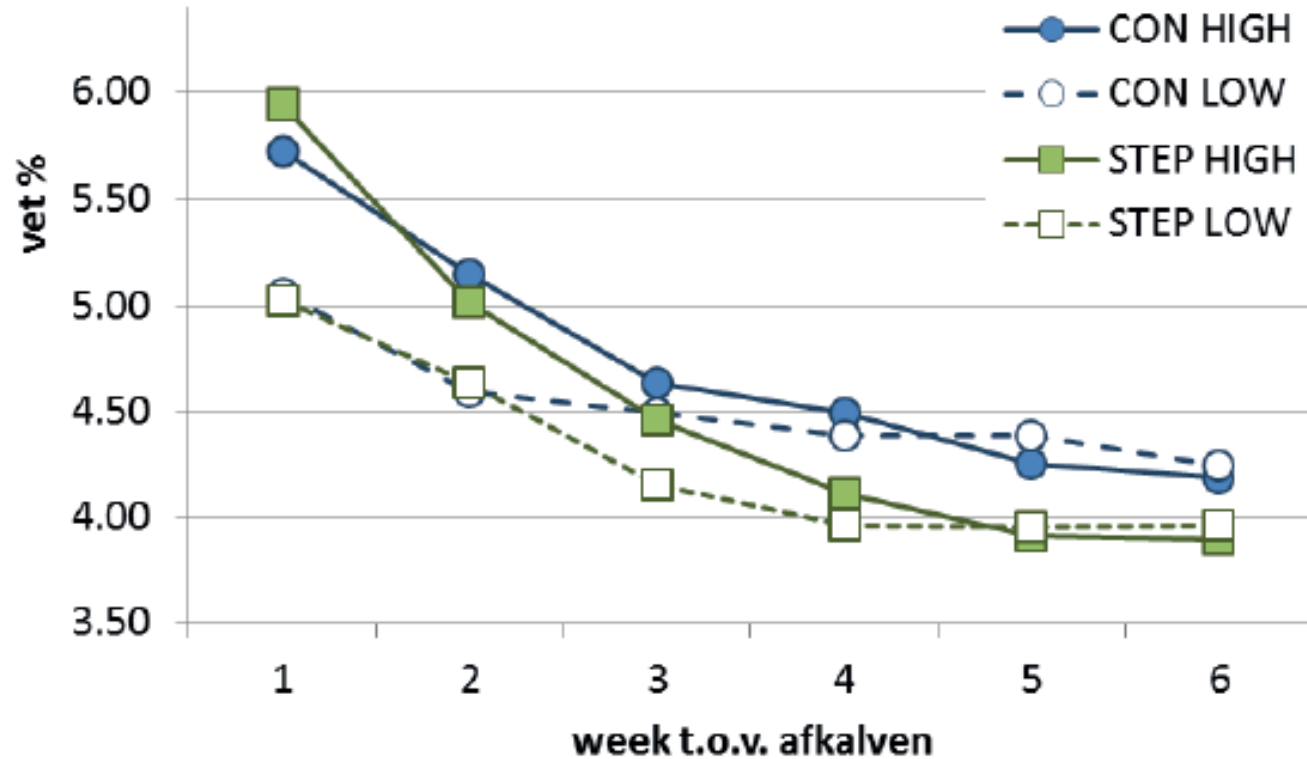
Figuur 3.3 Body condition score (BCS) gemiddeld per week, onderverdeeld naar behandelgroep (CON vs. STEP) en conditiescore klasse (LOW vs. HIGH).

Melkproductie



Figuur 3.4 Melkproductie in kg per dag, gemiddeld per proefgroep per lactatiweek.

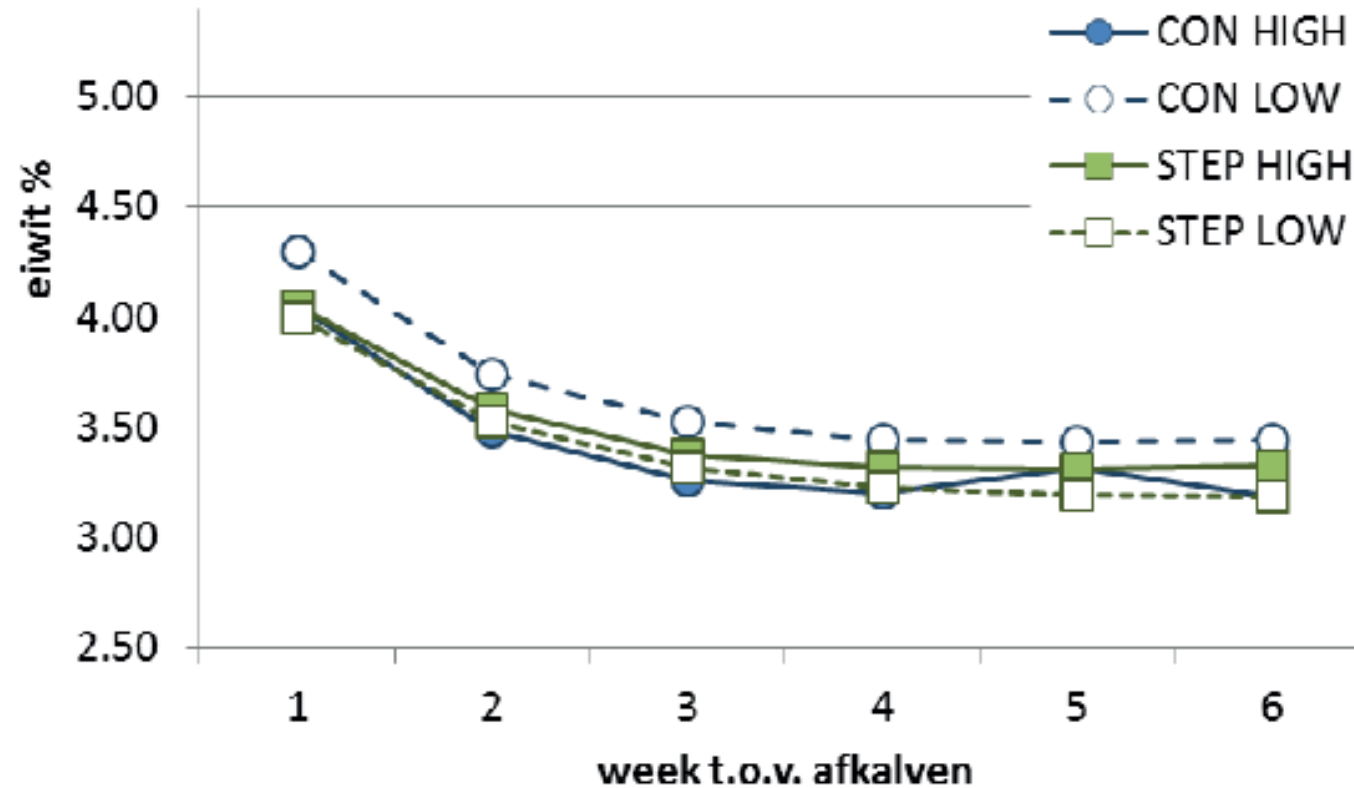
Vet% in de melk



Figuur 3.5 *Vet percentage in de melk, gemiddeld per proefgroep per lactatieweek.*

- STEP koeien 4,42%
- CON koeien 4,63%
- LOW koeien lager vet%

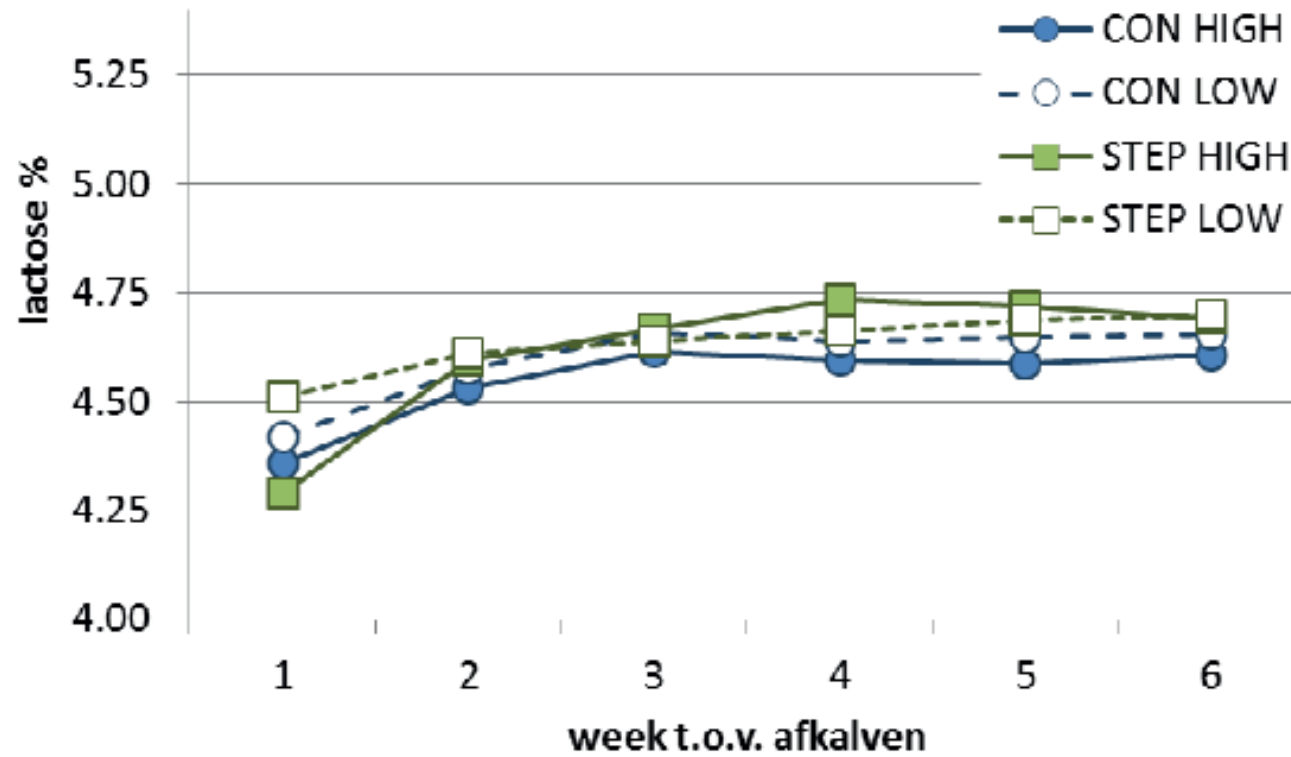
Eiwit% in de melk



- CON LOW 3,65%
- STEP HIGH 3,49%
- CON HIGH 3,42%
- STEP LOW 3,41%

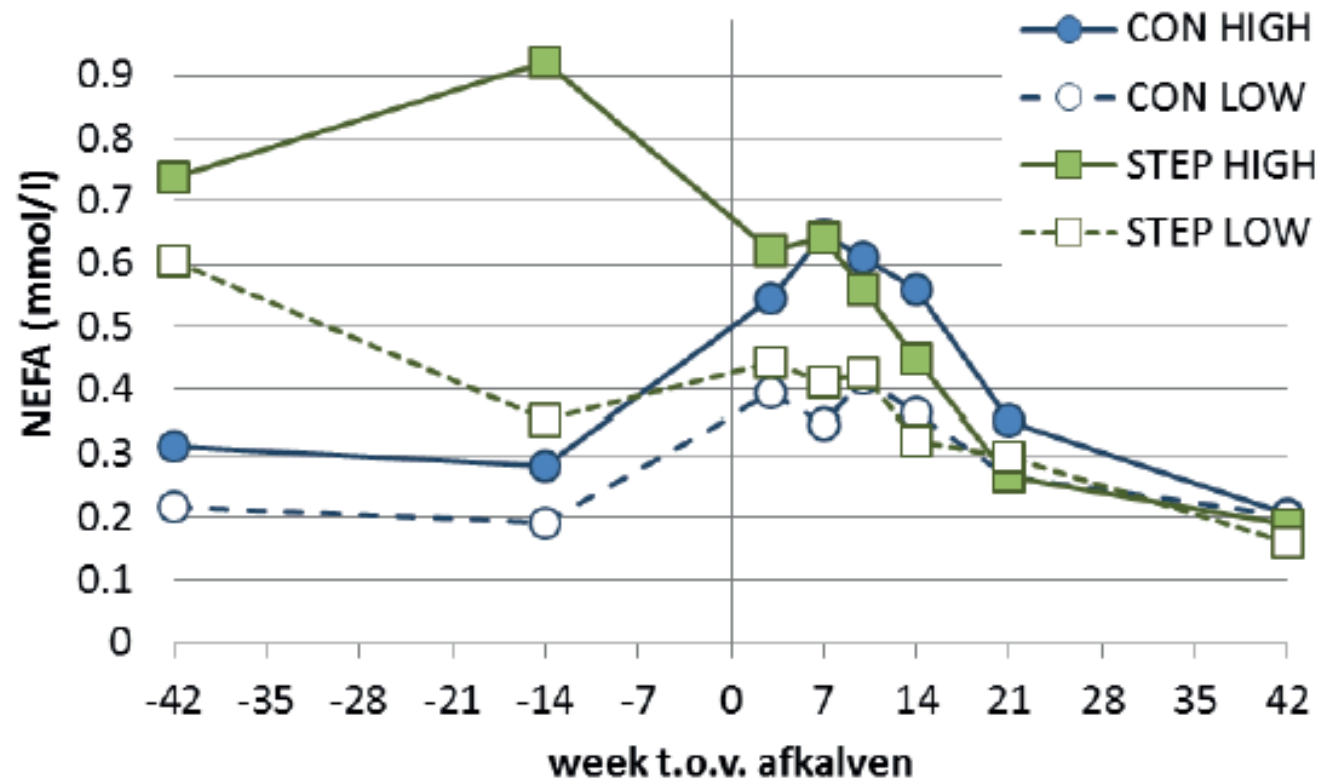
Figuur 3.6 Eiwit percentage in de melk, gemiddeld per proefgroep per lactatieweek.

Melksuiker



Figuur 3.7 *Lactose percentage in de melk, gemiddeld per proefgroep per lactatieweek.*

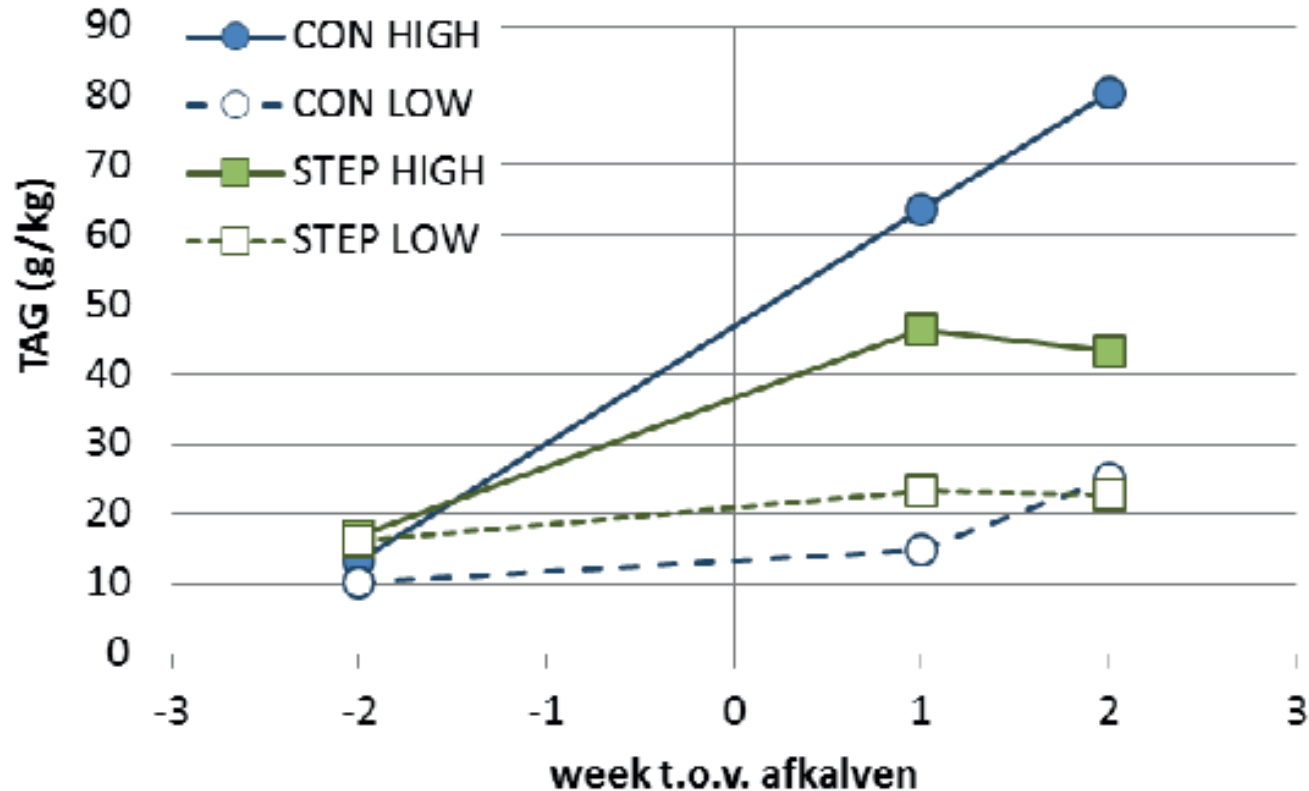
NEFA's in het bloed



- Veel NEFA's is een gevolg van vetmobilisatie

Figuur 3.8 Concentratie NEFA's in het bloed (mmol/l) gemiddeld per proefgroep per bloedmonstername in de tijd.

Leververvetting



Figuur 3.10 Concentratie TAG in de lever (g/kg) in de week t.o.v. afkalven.

- De hoeveelheid triacylglycerol (TAG) is een maat voor leververvetting
- Een TAG gehalte tussen 50 - 100 g/kg duidt op een middelmatige leververvetting
- Boven de 100 g/kg TAG is een ernstige leververvetting